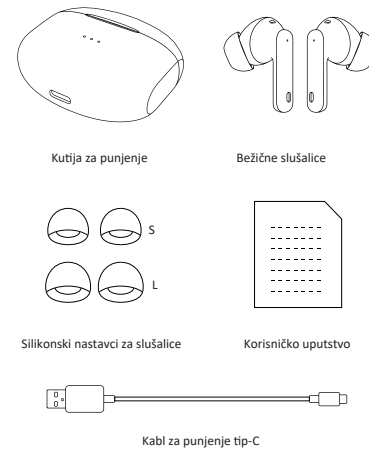


Soulful 2 ANC EARPHONES



Korisničko uputstvo

Sadržaj



01

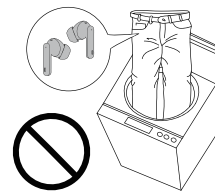
Saveti za upotrebu

Prije uporabe pažljivo pročitajte ovaj priručnik.

- Pažljivo pročitajte ovo uputstvo pre upotrebe. Ukoliko puniteljske slušalice dok su mokre od znoja, itd., konektori za punjenje mogu korodirati. Molimo vas da ih obrišete ili ostavite da se prirodno osuše pre ponovnog punjenja.



- Ne ostavljajte slušalice u džepu jer ih možete oštetiti ukoliko ih slučajno operete u pantalonama, kožulji i sl.



02

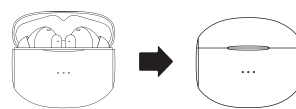
Saveti

▲Kada jedna slušalica ne radi (slušalice nemaju funkciju aktivnog uparivanja).

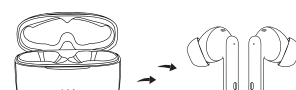
rešenje:
Korak 1: Isključite Bluetooth na svom mobilnom telefonu.



Korak 2: Vratite obe slušalice u kutiju za punjenje i zatvorite poklopac.

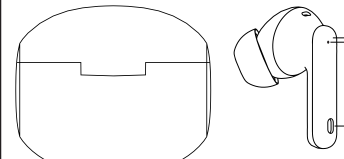
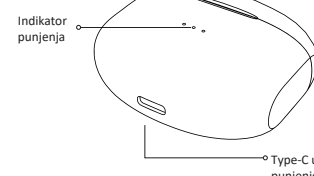


Korak 3: Izvadite obe slušalice i stavite ih na sto u isto vreme, sačekajte 15 sekundi kako bi se uparile automatski.



03

Detalji o proizvodu



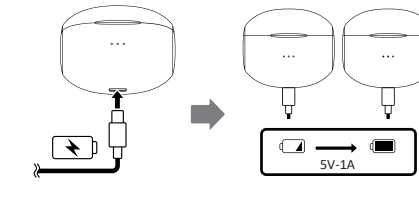
04

Upotreba proizvoda

- ▲ Za punjenje koristite originalni kabl za punjenje. Brzo punjenje je zabranjeno.
- ▲ Prvo napunite kutiju za punjenje pre prvog korišćenja slušalica.

- Indikatorne lampice na kutiji za punjenje će treptati kada se kutija puni pomoću kabla tip C. Svetla će ostati nakon potpunog punjenja.

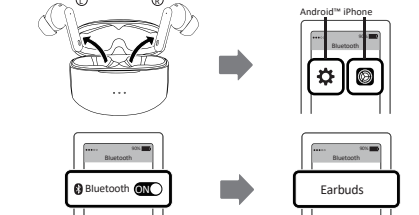
- Indikatorne lampice na kutiji za punjenje će ostati uključene kada se slušalice pune. Svetla će se ugasi nakon potpunog punjenja.



05

Bluetooth uparivanje

Izvadite slušalice i potražite „Earbuds“ na svom mobilnom telefonu da biste se povezali.



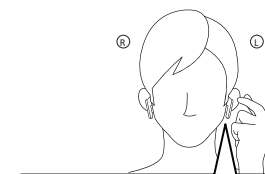
Kako nositi

Izvadite slušalice i stavite ih u uši, i mrdajte ih lagano za najbolje pristajanje i udobnost.



06

Funkcija leve slušalice

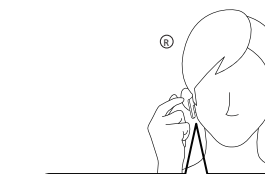


- Kratak pritisak**
 - 1 kliknite na Reprodukciju/Pauzu
 - 2 kliknite na promenu režima ANC/Transparentnost
 - 3 kliknite na promenu režima igre/muzika (Gaming/Music)

- Dugi pritisak**
 - Pritisnite i držite 2s Poslednja pesma
 - Pritisnite i držite 2s Odbijanje poziva

07

Funkcija desne slušalice

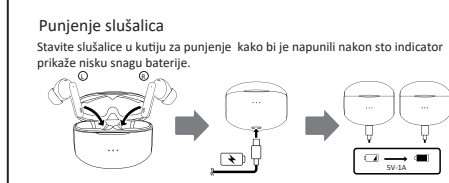
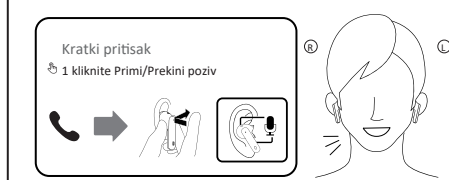


- Kratak pritisak**
 - 1 kliknite na Reprodukciju/Pauzu
 - 2 kliknite na Aktiviraj glasovnu pomoć
 - 3 kliknite na promenu režima igre/muzika (Gaming/Music)

- Dugi pritisak**
 - Pritisnite i držite 2s Naredna pesma
 - Pritisnite i držite 2s Odbijanje poziva

08

Funkcija poziva



- Specifikacija proizvoda**
 - Bluetooth verzija: V5.1
 - Vreme razgovora: 4 sata
 - Vreme pripravnosti: 140 dana
 - Vreme punjenja: 1,5 sat
 - Kapacitet baterije: 40 mAh
 - Napon punjenja: DC 5V
 - Udaljenost prenosa: 10m -15m
 - Vreme reprodukcije muzike: 6-8 sati
 - Frekvencijski odziv: 20-20000 Hz
 - Baterija kutije za punjenje: 320 mAh

09

Informacije o bezbednosti

Pre upotrebe i rukovanja slušalicama, pročitajte i sledite dode navođene mere opreza kako biste osigurali najbolje performanse i izbegli opasne ili nezakonite situacije.

- Gubitak sluha**
 - Slušanje jakog zvuka može trajno oštetiti vaš sluh.
 - Kada koristite slušalice za slušanje muzike ili pozovi, preporučuje se da koristite minimalno potrebnu glasnoću kako biste izbegli oštećenje sluha.
 - Izlaganje visokoj glasnoći tokom vožnje, može poremetiti vašu pažnju i izazvati nezgodu.

Radno okruženje

- Ne koristite uređaj u prašnjavom okruženju ili u blizini magnetskog polja kako biste sprečili oštećenje unutrašnjeg kabela uređaja.
- Prilikom postavljanja uređaja izbegavajte jaka magnetska polja ili elektrone uređaje s jakim magnetskim poljima, poput pećnica i zamrzivača.
- Ne koristite uređaj po obilnom vremenu. Ovi su uređaji s grejavnim moću usrokovati kvar opreme ili opasnost od strujnog udara.
- Izbežite izloženost u rasponu temperatura od -10 °C do +55 °C, a uređaj i njegove dodatke čuvajte u rasponu temperatura od -40 °C do +70 °C. Ako je temperatura okolne previska ili preniska, može usrokovati kvar uređaja. Kad je temperatura ispod 5 °C, kapacitet baterije je ograničen.
- Ne stavljajte uređaj na direktnu sunčovu svetlost, na primer na kontrolnu ploču automobila ili prozorsku dasku u stanu.
- Nemojte postavljati uređaj blizu izvora topline ili blizu otvorenog plamena, kao što su električni grejači, šporet, bojleri, sveće ili druga mesta gde se mogu stvoriti visoke temperature.
- Ne stavljajte oštre metalne predmete, poput igle, u blizini slušalica ili zvučnika uređaja, jer se magnetno mogu privući i povrediti vas.

Bezbednost dece

- Ovaj uređaj i njegova dodatna oprema mogu da sadrže male delove. Da biste uređaj i njegovu dodatnu opremu van domašaja dece. Deca mogu nenamerno oštetiti uređaj i njegove dodatke ili progutati male delove, koji mogu prouzrokovati gušenje i druge opasnosti.

10

Sigurnost baterije

- Ovaj uređaj nije igračka, deca bi ga trebala koristiti pod nadzorom odrasle osobe.
- Nemojte rastavljati ili modifikovati bateriju niti je uranjati u vodu ili druge tečnosti kako bi izbegli curenje baterije, požar ili eksploziju.
- Nemojte ispuštati, gnetiti ili bušiti bateriju. Može usrokovati unutrašnje kratke spojeve i pregrevanje.
- Ovaj uređaj je opremljen ugrađenom baterijom koja se ne može ukloniti.
- Nemojte sami menjati bateriju kako biste izbegli oštećenje baterije ili uređaja. Bateriju može zameniti samo ovlašćeni centar za korisničku podršku.

Sigurnost punjača

- Prilikom punjenja uređaja, strojna utičnica treba biti instalirana blizu uređaja i mora biti lako dostupna.
- Kada je punjenje završeno ili se uređaj ne puni, isključite punjač iz uređaja i iz utičnice.

Mere opreza

- Držite slušalice u suvom/prozračnom okruženju i izbegavajte kontakt sa ujem, vodenom parom, vlagom i prašinom kako biste sprečili oštećenje proizvoda.
- Izbejavajte korišćenje abrazivnih sredstava za čišćenje slušalica.
- Slušalice treba koristiti ispravno u skladu sa namenama i obratite pažnju na učinak okoline na proizvod. Proverite da je li veza dobar i održavajte preporučenu udaljenost između telefona i slušalica unutar 30 metara.
- Ako se slušalice ne poveže ili je veza loša, nemojte rastavljati slušalice ili si. U suprotnom, garancija neće važiti.
- Prilikom punjenja slušalica koristite standardni auto punjač ili originalni punjač koji ste dobili uz slušalice.
- Kako biste osigurali normalnu upotrebu slušalica, proverite da li potpuno napunjene.

11